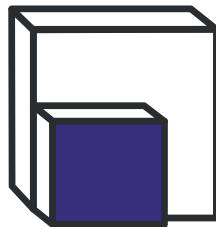
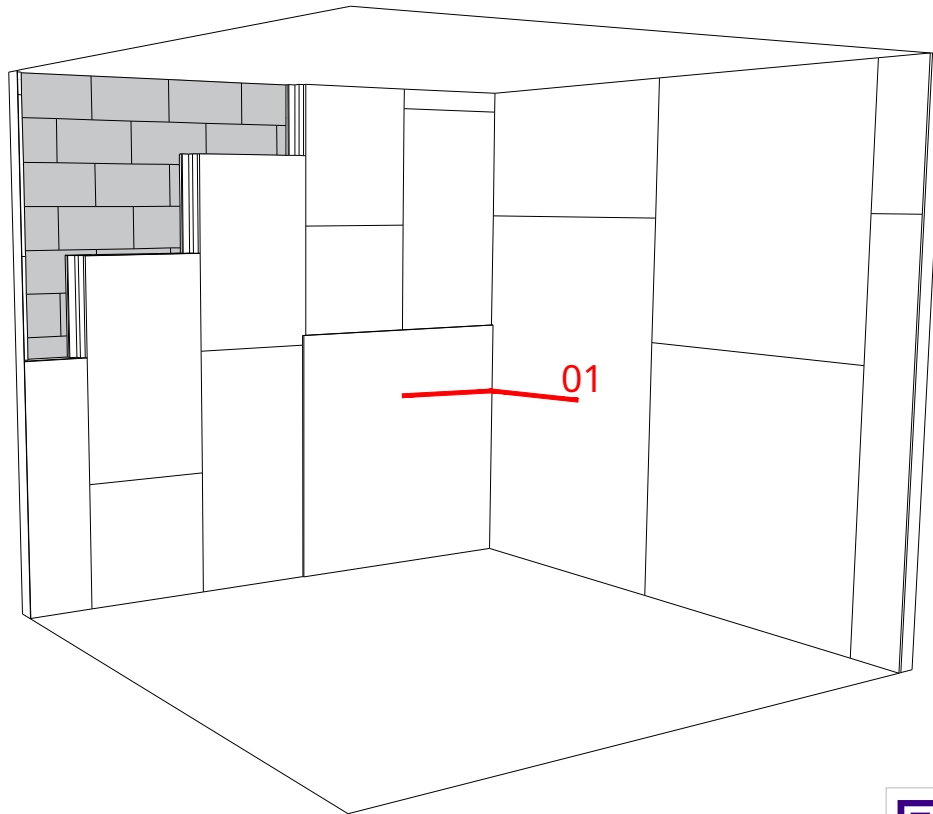


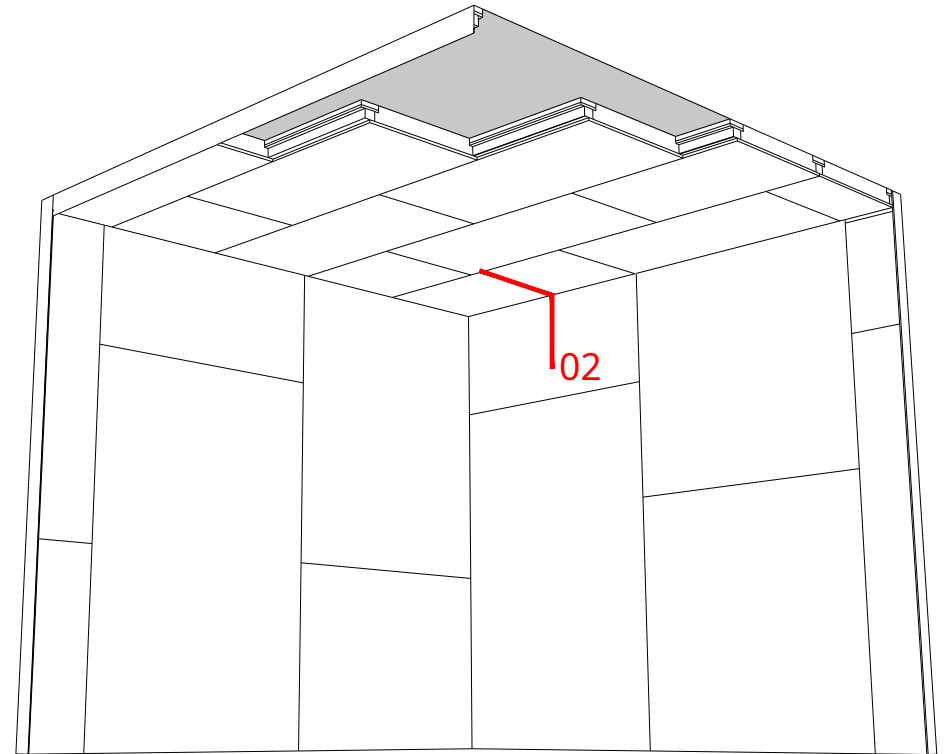
PHONOTECH PH MONTAGEANLEITUNG  
**TRENNWÄNDE UND DECKEN**



VERBINDUNG ZWISCHEN 2 PARTITIONEN



VERBINDUNG ZWISCHEN TRENNWÄNDEN/DECKEN



VIDEO

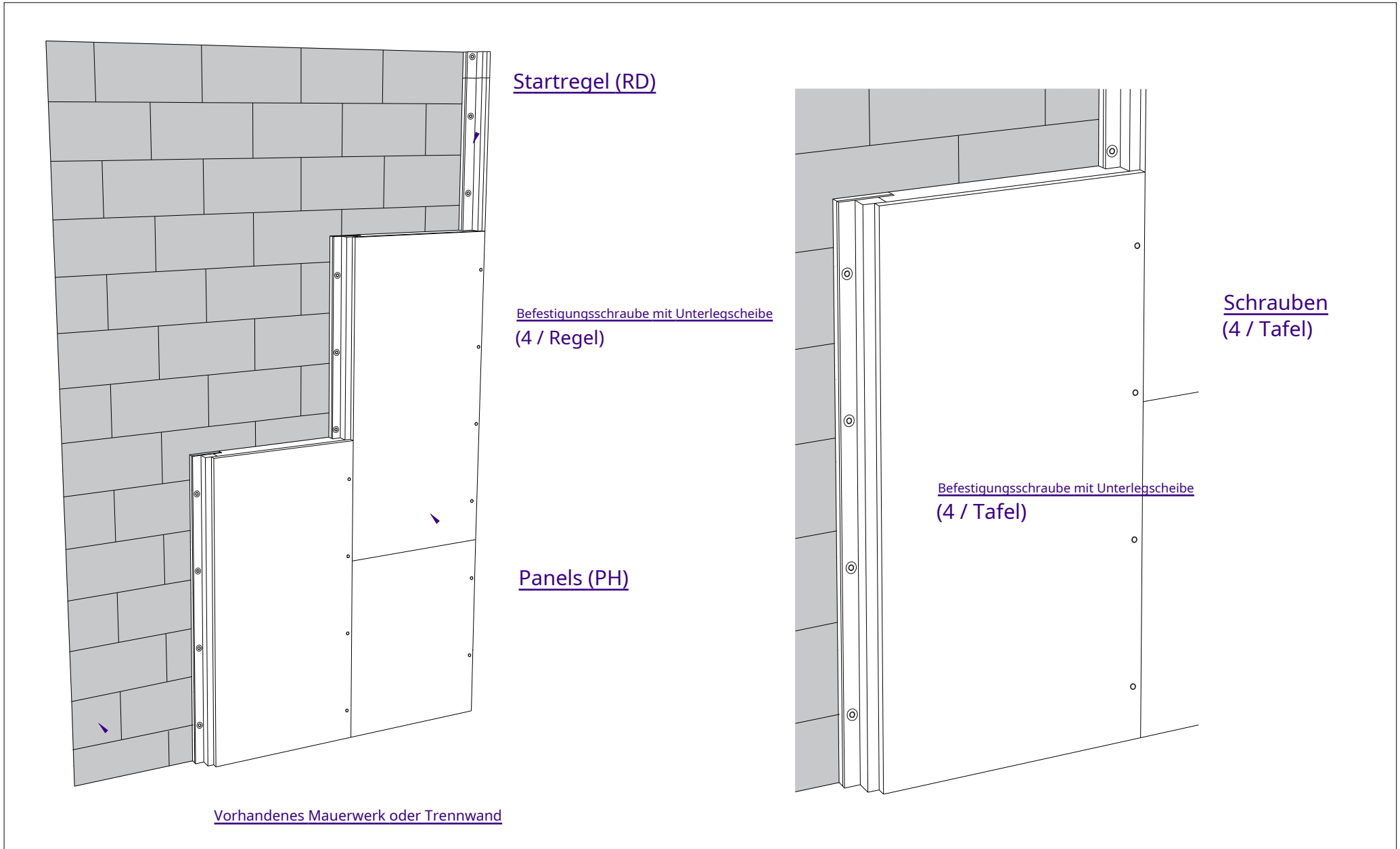


Detail 1. Horizontalschnitt bei Ecke einer Wand

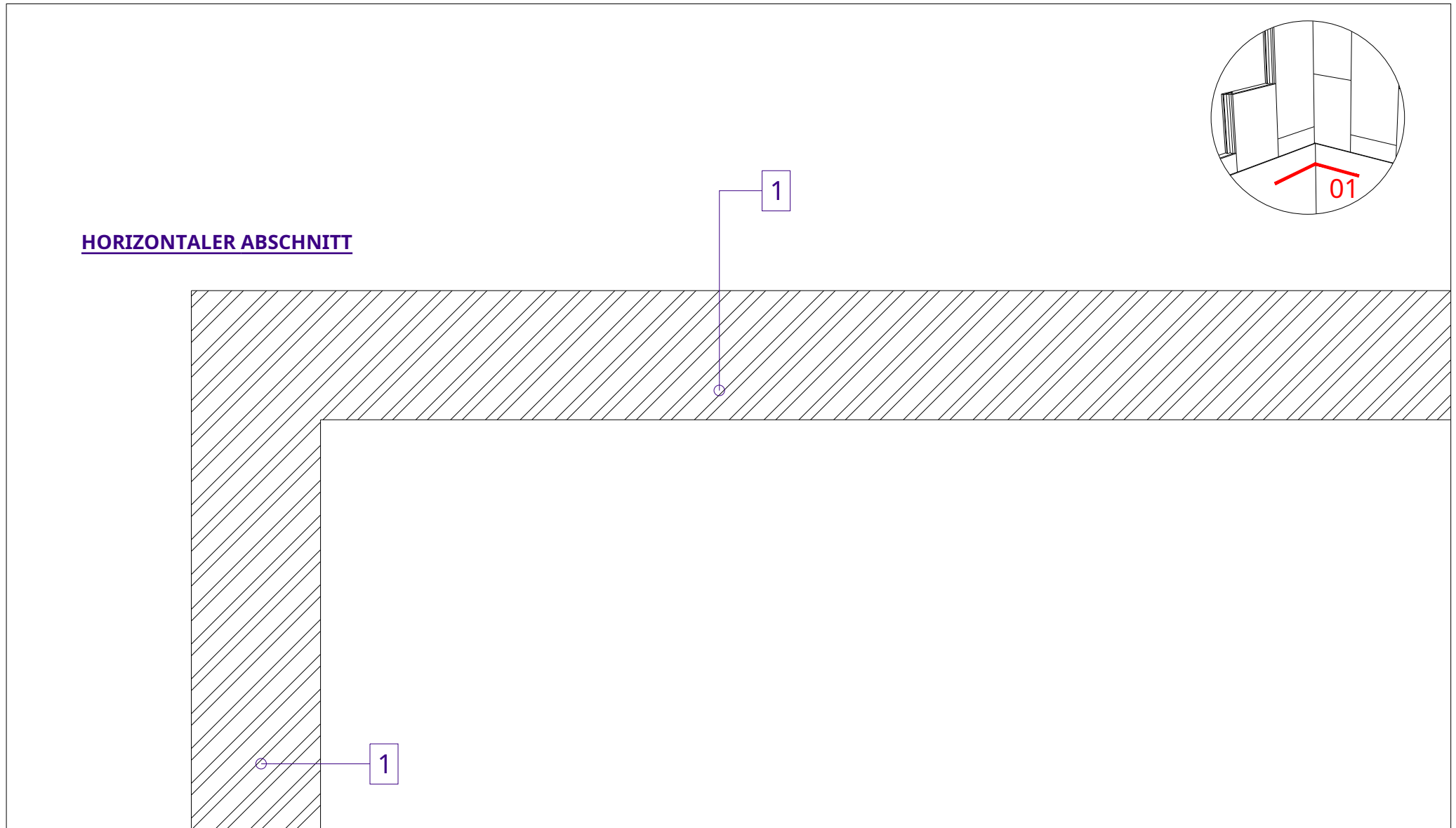
Detail 2. Vertikaler Schnitt an der Verbindung zwischen Wand und Decke



**- Für Böden beachten Sie bitte die Montageanleitung der PHONOTECH VR-Panels**



- Die Befestigungsschrauben ( $\varnothing 4,8$  mm) im Träger sind mit einer verzinkten Unterlegscheibe ( $e=12,5$  mm) von  $\varnothing 30$  mm und einem Loch von  $\varnothing 6,4$  mm verbunden
- Die Schrauben zur Befestigung der PH-Platten am Startlineal oder dazwischen erfolgen mit Schrauben für FERMACELL-Platten



1. Tragwerk: Mauerwerk, Trennwand, ...

2. Selbstklebender Entkopplungsstreifen

3. PHONOTECH RD Startregel (vertikal)

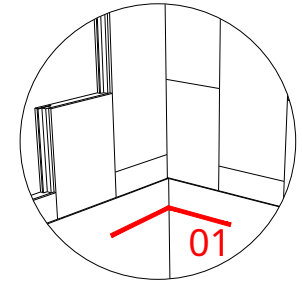
4. PHONOTECH PH Akustikplatten (600 x 1200 mm)

5. Gipskartonplatten (12,5 mm)

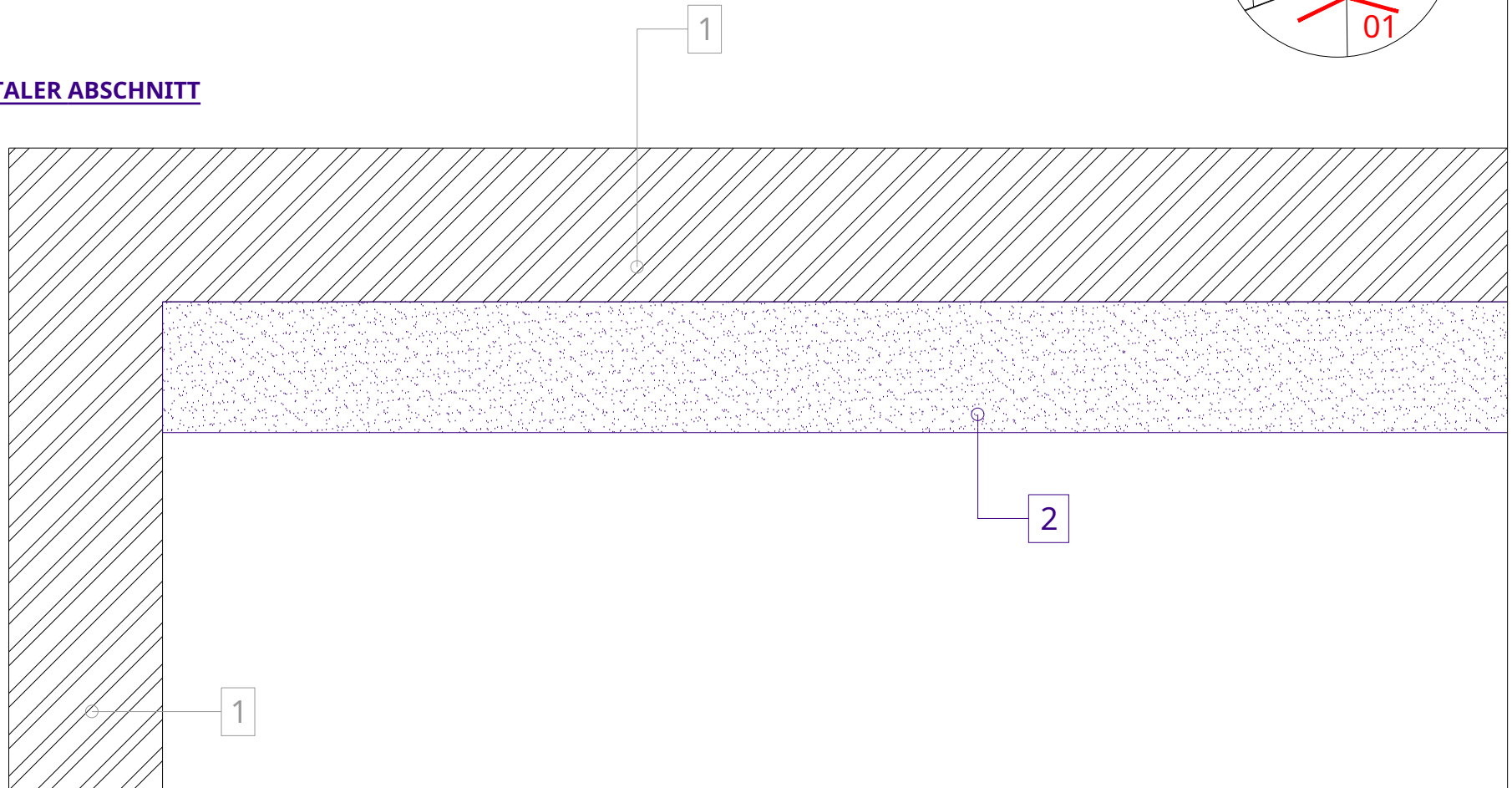
6. Umlaufende Acryldichtung



- Der Trennstreifen ist so breit wie der Akustikkomplex PHONOTECH PH (siehe technisches Datenblatt des gewählten Systems).
- Der Entkopplungsstreifen wird selbstklebend sowohl am Boden als auch an der Decke angebracht



**HORIZONTALER ABSCHNITT**

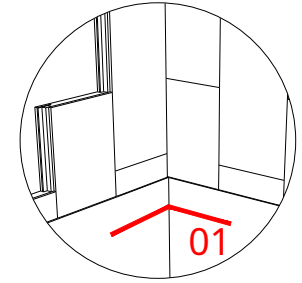


- 1. Tragwerk: Mauerwerk, Trennwand, ...
- 2. Selbstklebender Entkopplungsstreifen
- 3. PHONOTECH RD Startregel (vertikal)

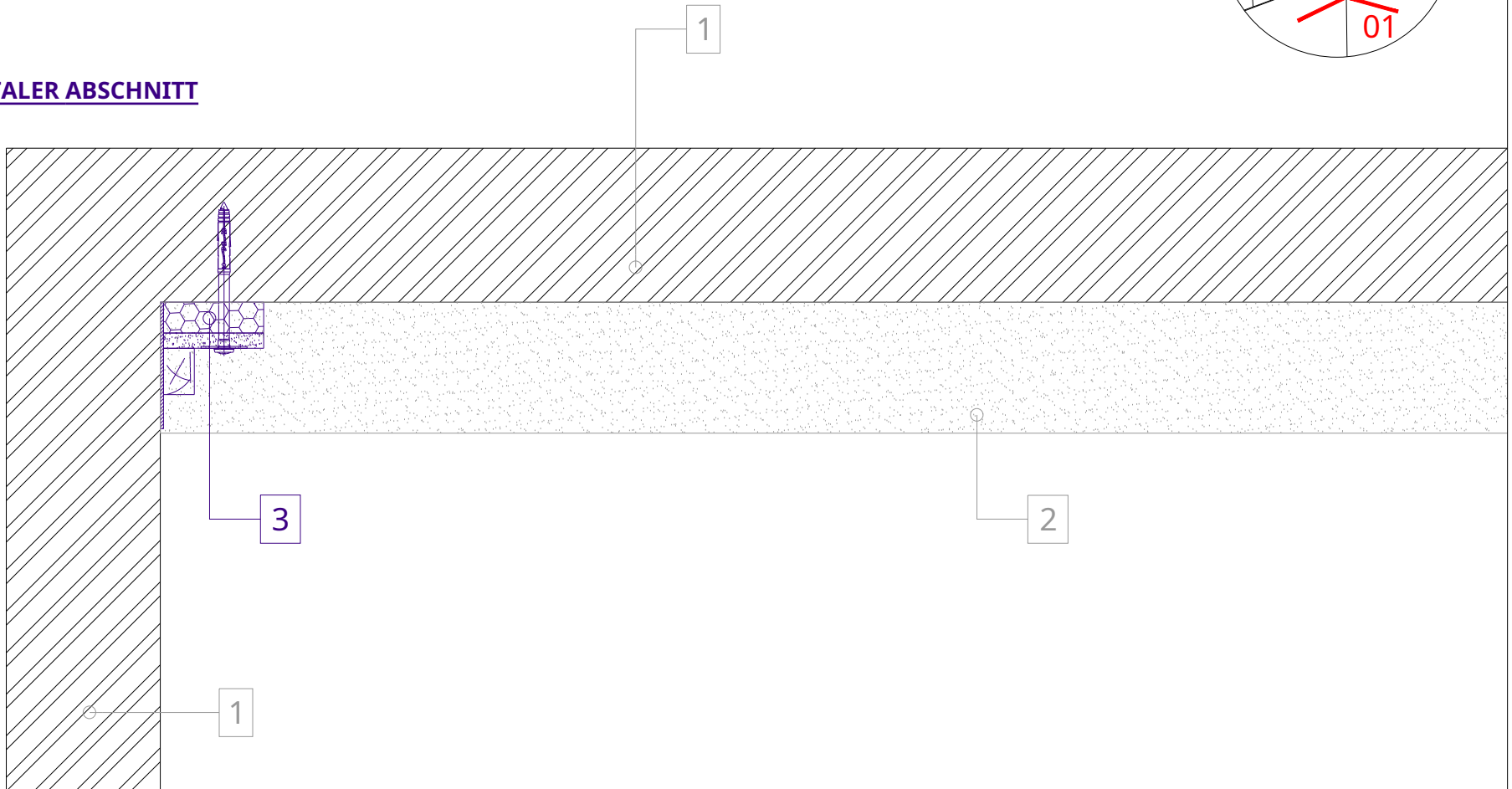
- 4. PHONOTECH PH Akustikplatten (600 x 1200 mm)
- 5. Gipskartonplatten (12,5 mm)
- 6. Umlaufende Acryldichtung



- Das Startmaßstab (RD) wird mit geeigneten Dübeln und Schrauben befestigt
- Drücken Sie die Matratze zum Straffen zusammen
- Die letzte Regel ist das Zuschneiden



### HORIZONTALER ABSCHNITT

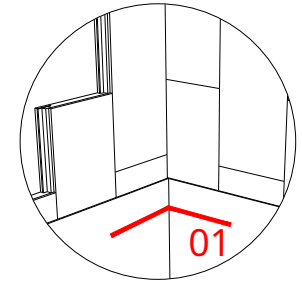


1. Tragwerk: Mauerwerk, Trennwand, ...
2. Selbstklebender Entkopplungsstreifen
3. PHONOTECH RD Startregel (vertikal)

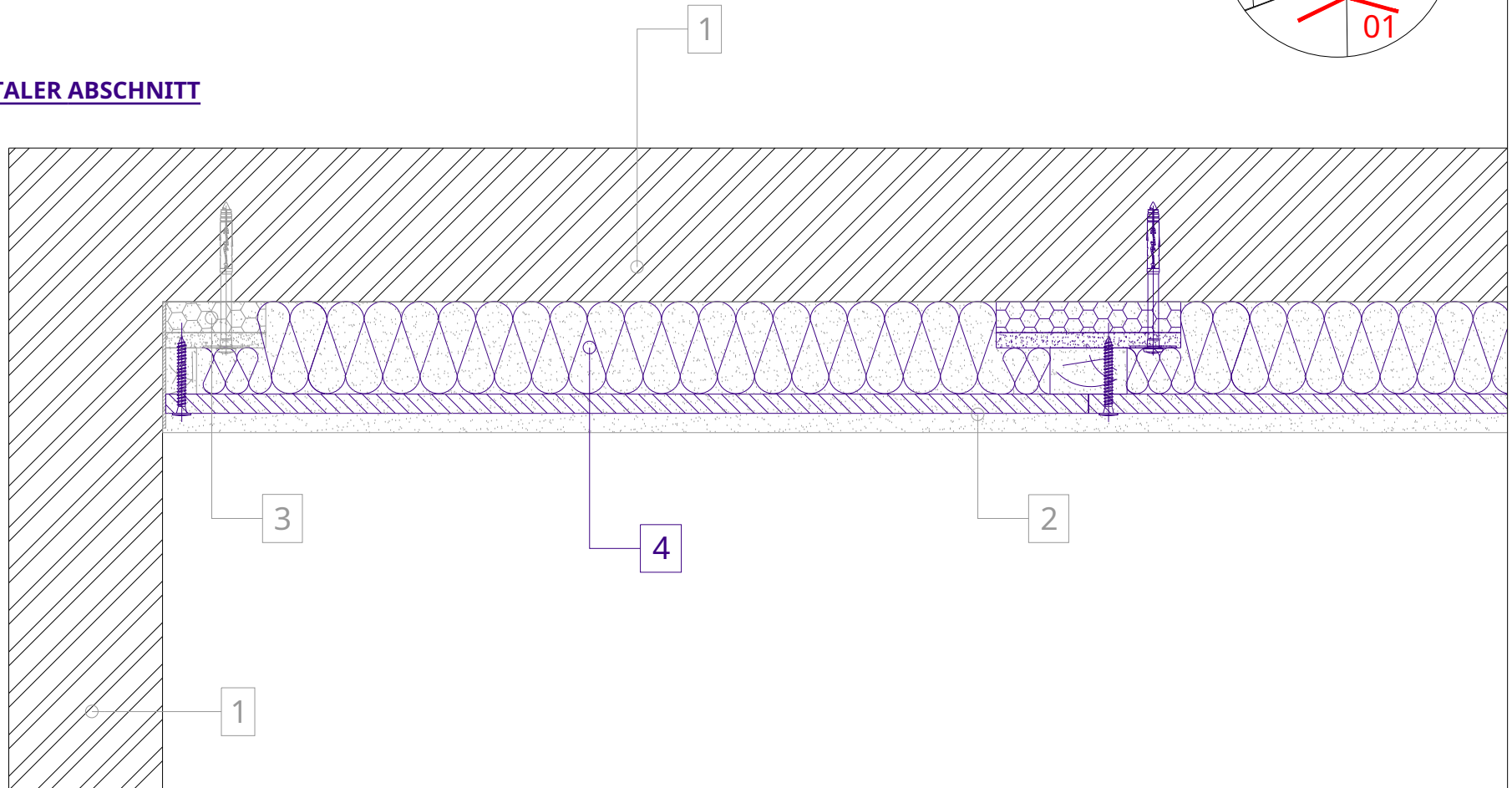
4. PHONOTECH PH Akustikplatten (600 x 1200 mm)
5. Gipskartonplatten (12,5 mm)
6. Umlaufende Acryldichtung



- Drücken Sie die Matratze zum Straffen zusammen
- Klappen Sie den Filz der Startregel (RD) nicht herunter.

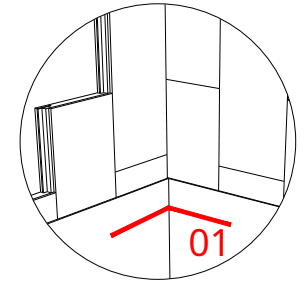


## HORIZONTALER ABSCHNITT

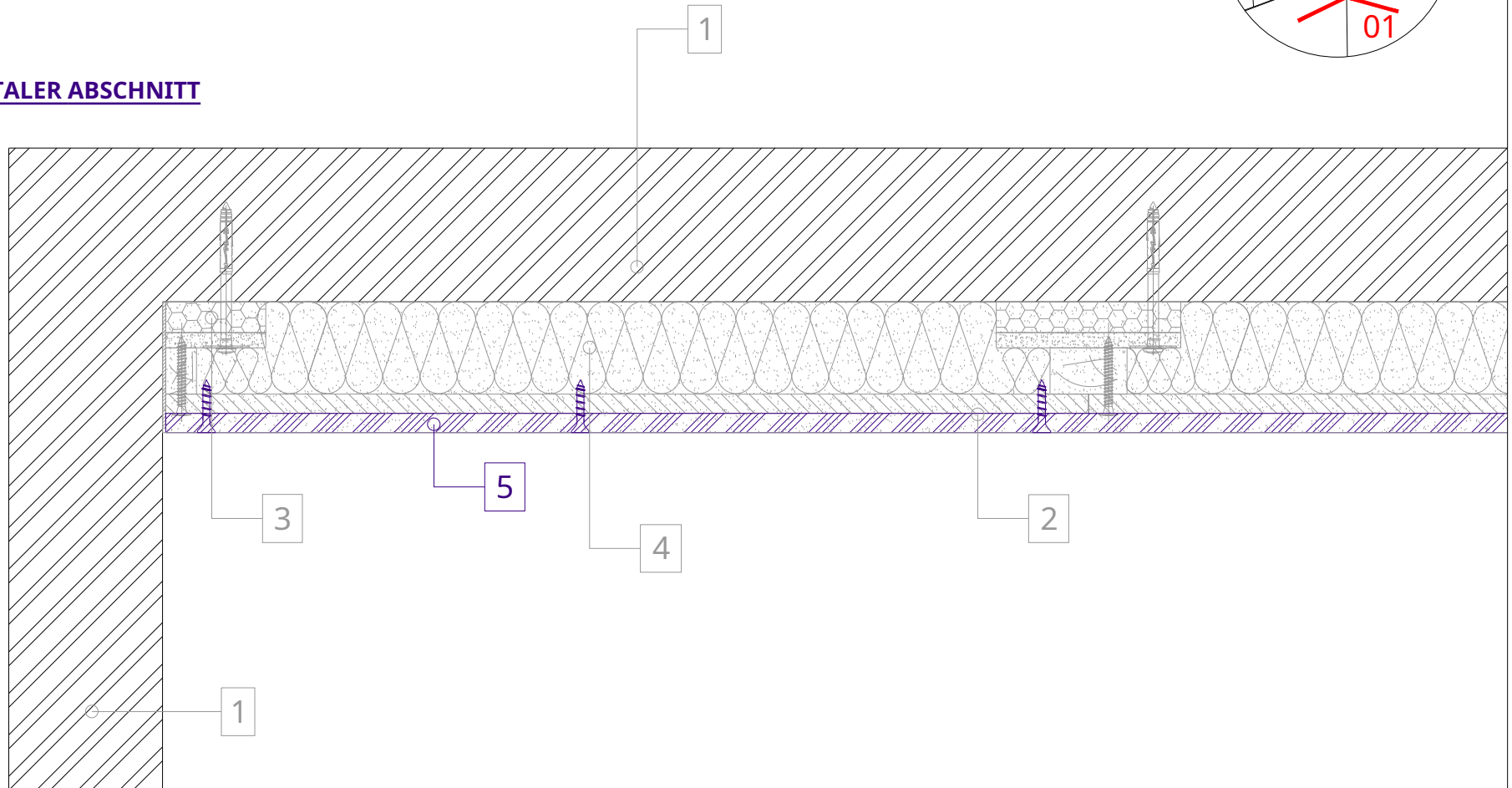


1. Tragwerk: Mauerwerk, Trennwand, ...
2. Selbstklebender Entkopplungsstreifen
3. PHONOTECH RD Startregel (vertikal)

4. PHONOTECH PH Akustikplatten (600 x 1200 mm)
5. Gipskartonplatten (12,5 mm)
6. Umlaufende Acryldichtung



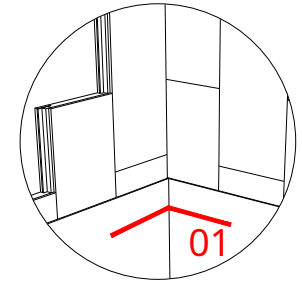
**HORIZONTALER ABSCHNITT**



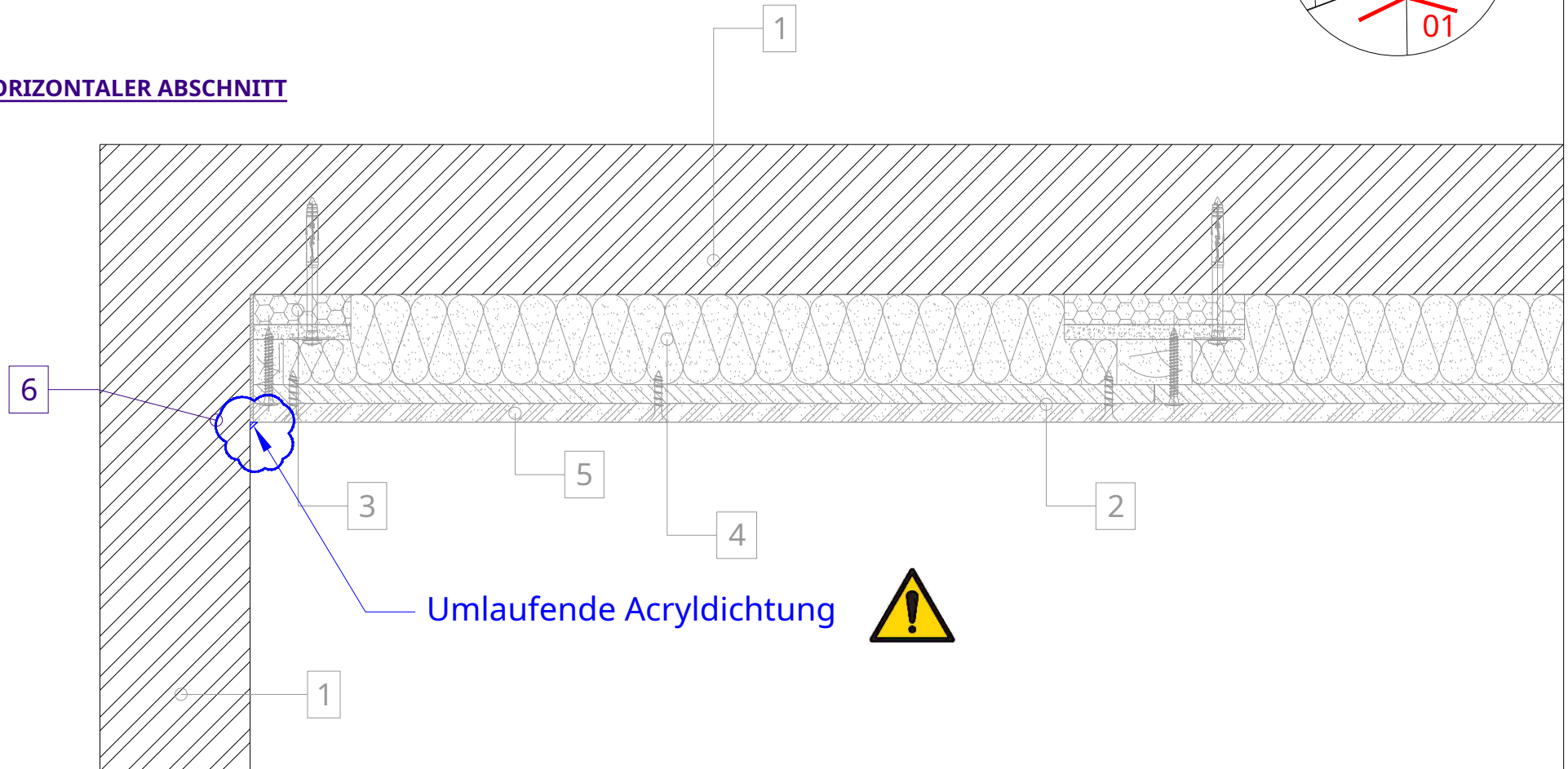
- 1. Tragwerk: Mauerwerk, Trennwand, ...
- 2. Selbstklebender Entkopplungsstreifen
- 3. PHONOTECH RD Startregel (vertikal)

- 4. PHONOTECH PH Akustikplatten (600 x 1200 mm)
- 5. Gipskartonplatten (12,5 mm)
- 6. Umlaufende Acryldichtung





**HORIZONTALER ABSCHNITT**

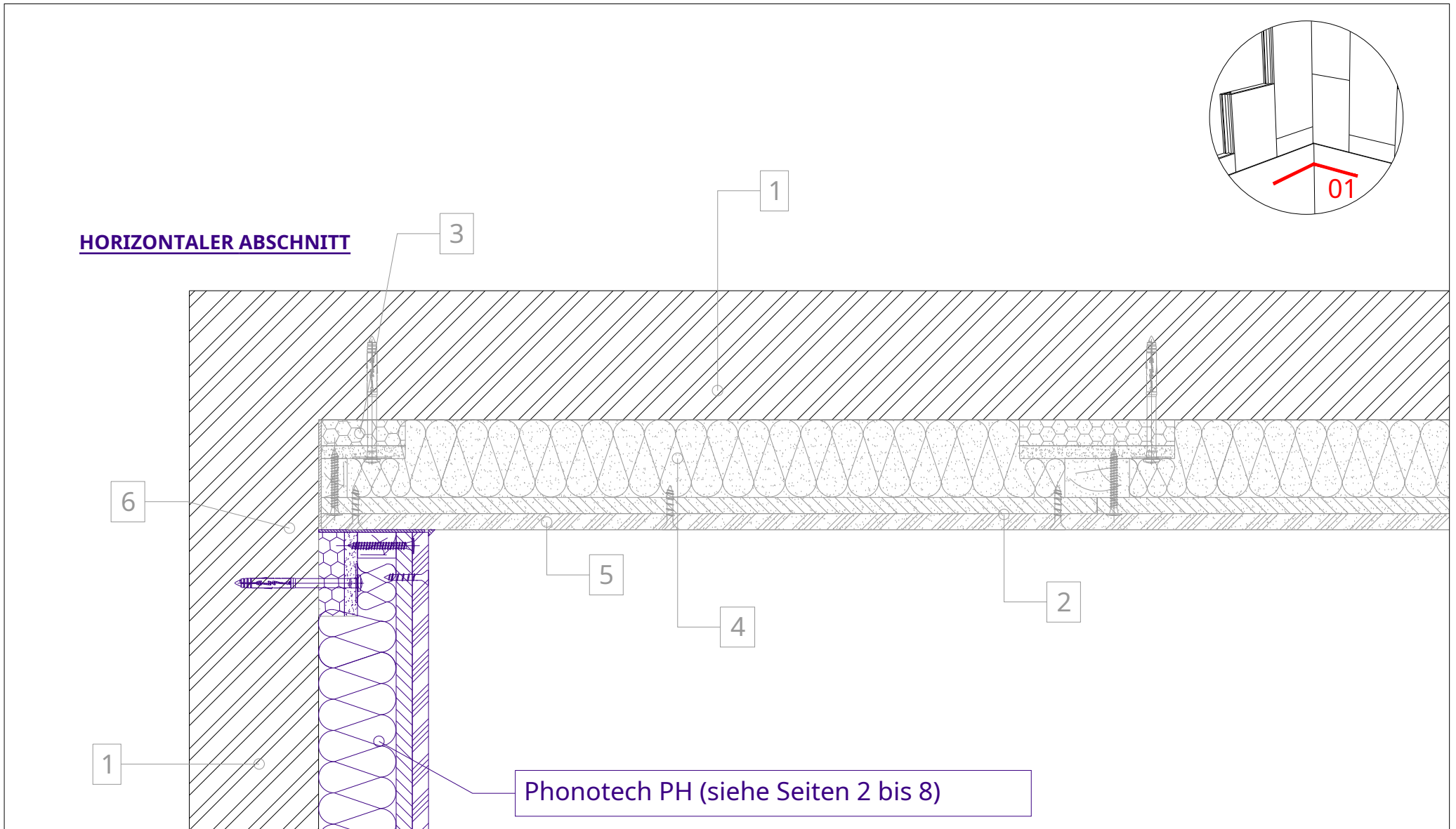


Umlaufende Acryldichtung



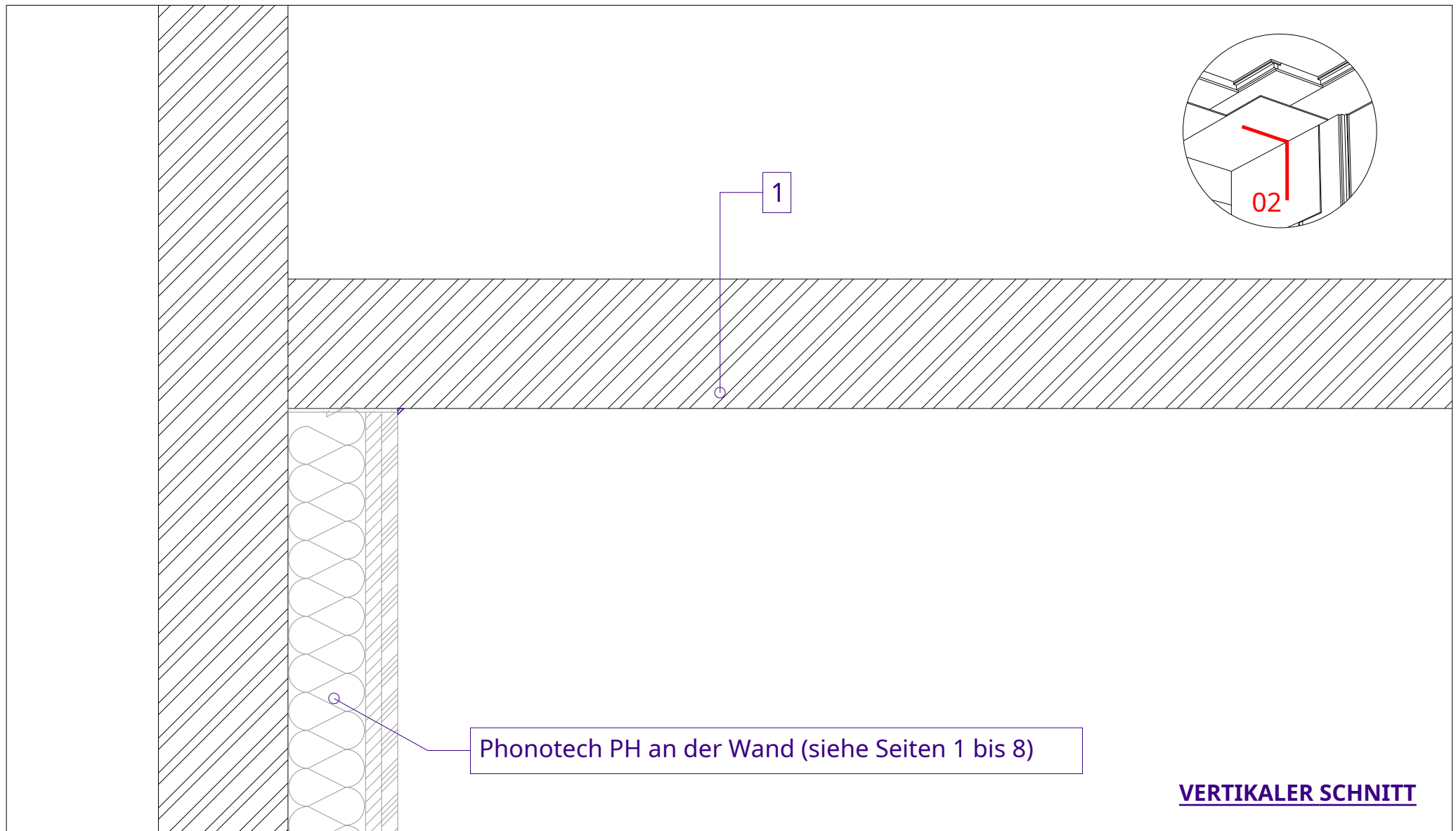
- 1. Tragwerk: Mauerwerk, Trennwand, ...
- 2. Selbstklebender Entkopplungsstreifen
- 3. PHONOTECH RD Startregel (vertikal)

- 4. PHONOTECH PH Akustikplatten (600 x 1200 mm)
- 5. Gipskartonplatten (12,5 mm)
- 6. Umlaufende Acryldichtung



- 1. Tragwerk: Mauerwerk, Trennwand, ...
- 2. Selbstklebender Entkopplungsstreifen
- 3. PHONOTECH RD Startregel (vertikal)

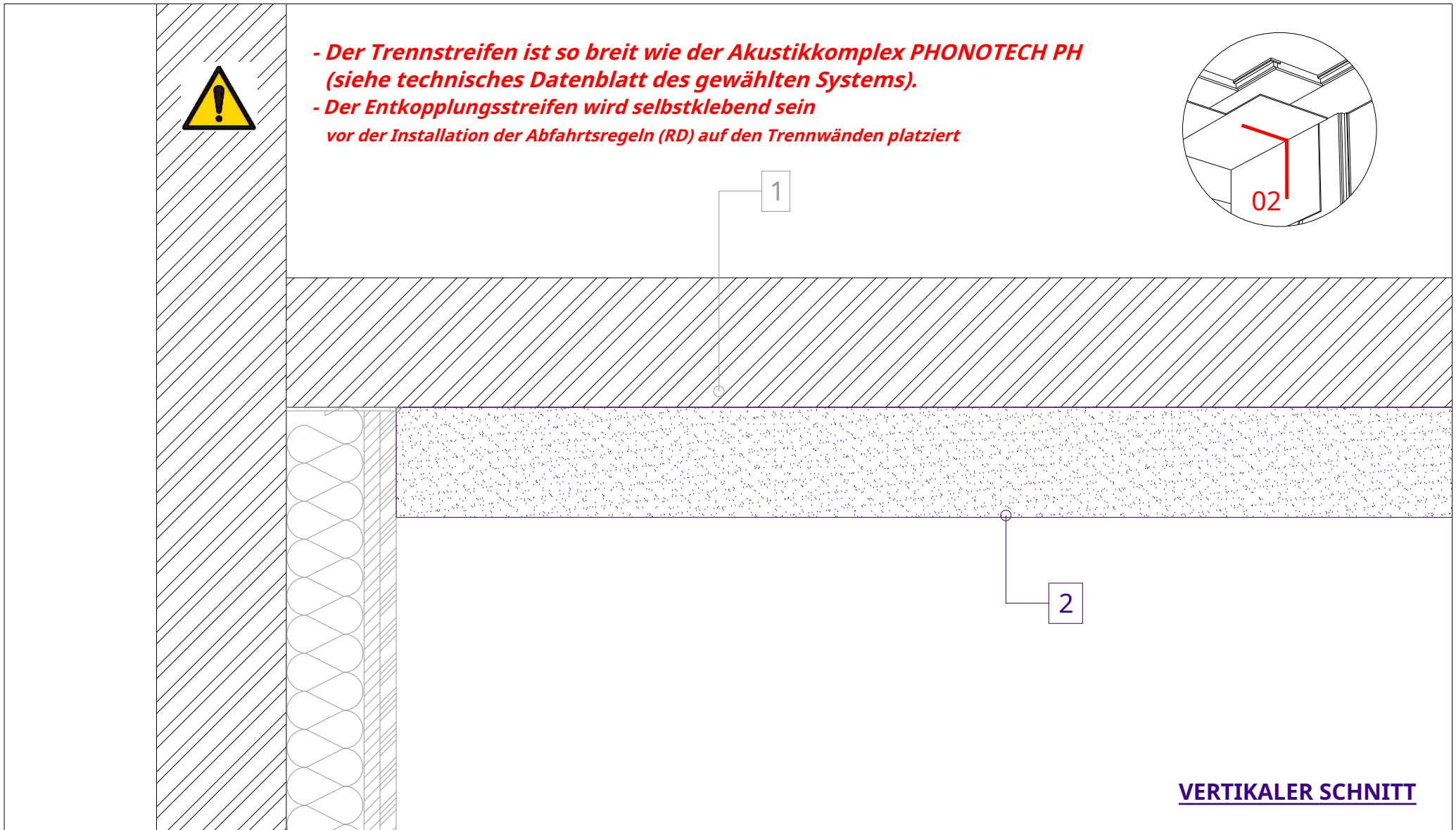
- 4. PHONOTECH PH Akustikplatten (600 x 1200 mm)
- 5. Gipskartonplatten (12,5 mm)
- 6. Umlaufende Acryldichtung



**VERTIKALER SCHNITT**

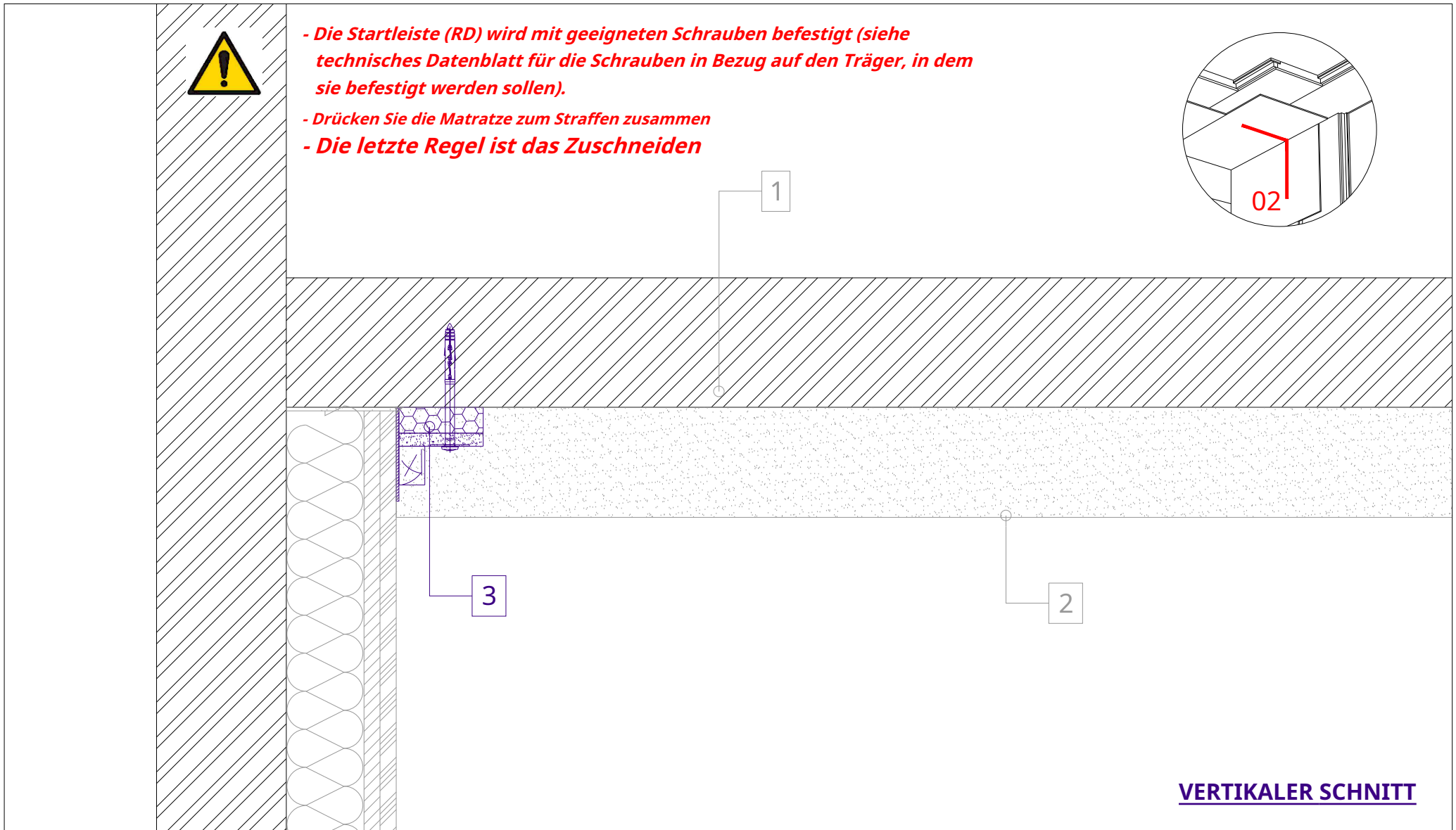
- 1. Tragkonstruktion: Holz, Beton usw.
- 2. Selbstklebender Entkopplungsstreifen
- 3. PHONOTECH RD Startregel (horizontal)

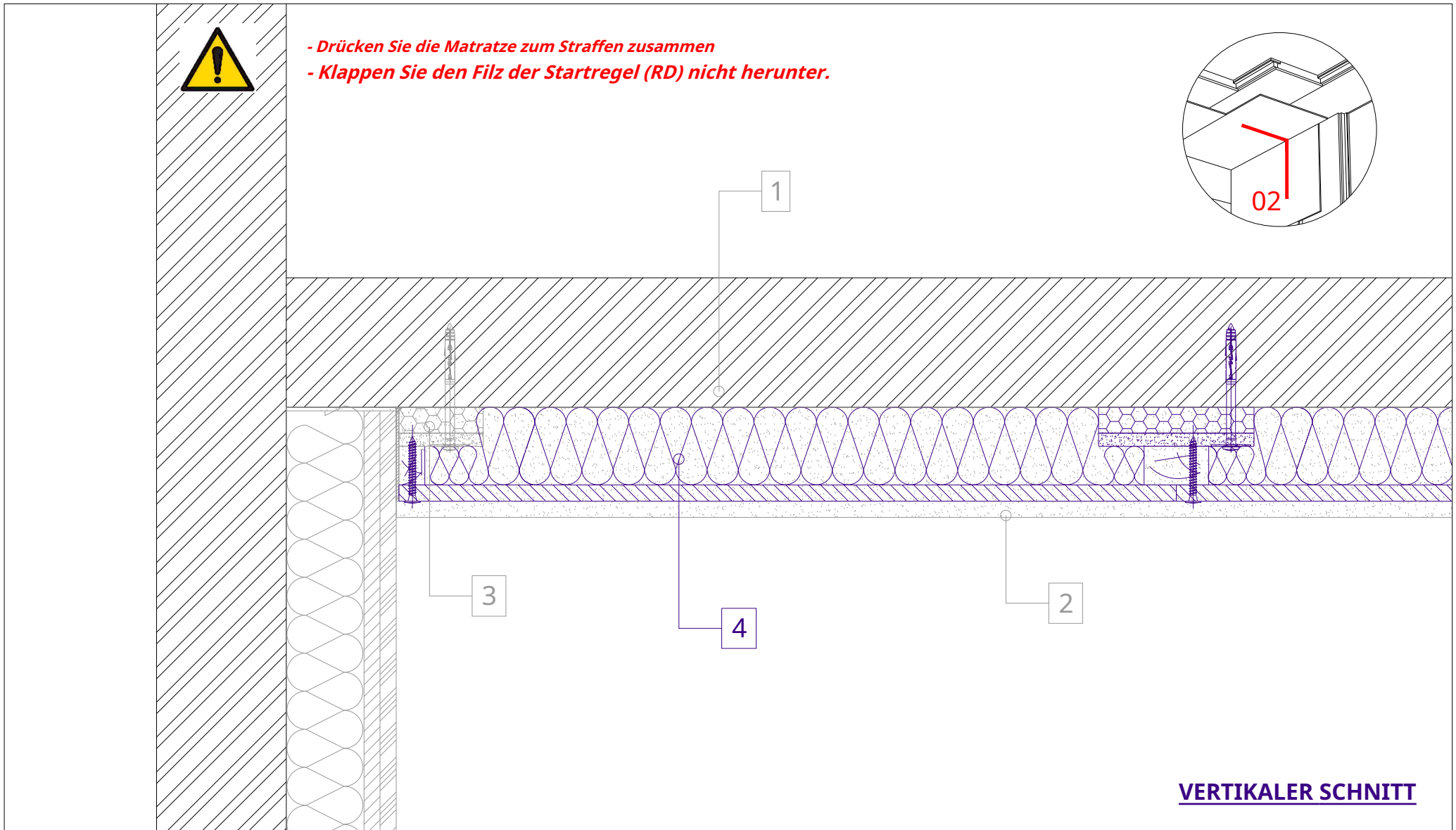
- 4. PHONOTECH PH Akustikplatten (600 x 1200 mm)
- 5. Gipskartonplatten (12,5 mm)
- 6. Umlaufende Acryldichtung



- 1. Tragkonstruktion: Holz, Beton usw.
- 2. Selbstklebender Entkopplungsstreifen
- 3. PHONOTECH RD Startregel (horizontal)

- 4. PHONOTECH PH Akustikplatten (600 x 1200 mm)
- 5. Gipskartonplatten (12,5 mm)
- 6. Umlaufende Acryldichtung

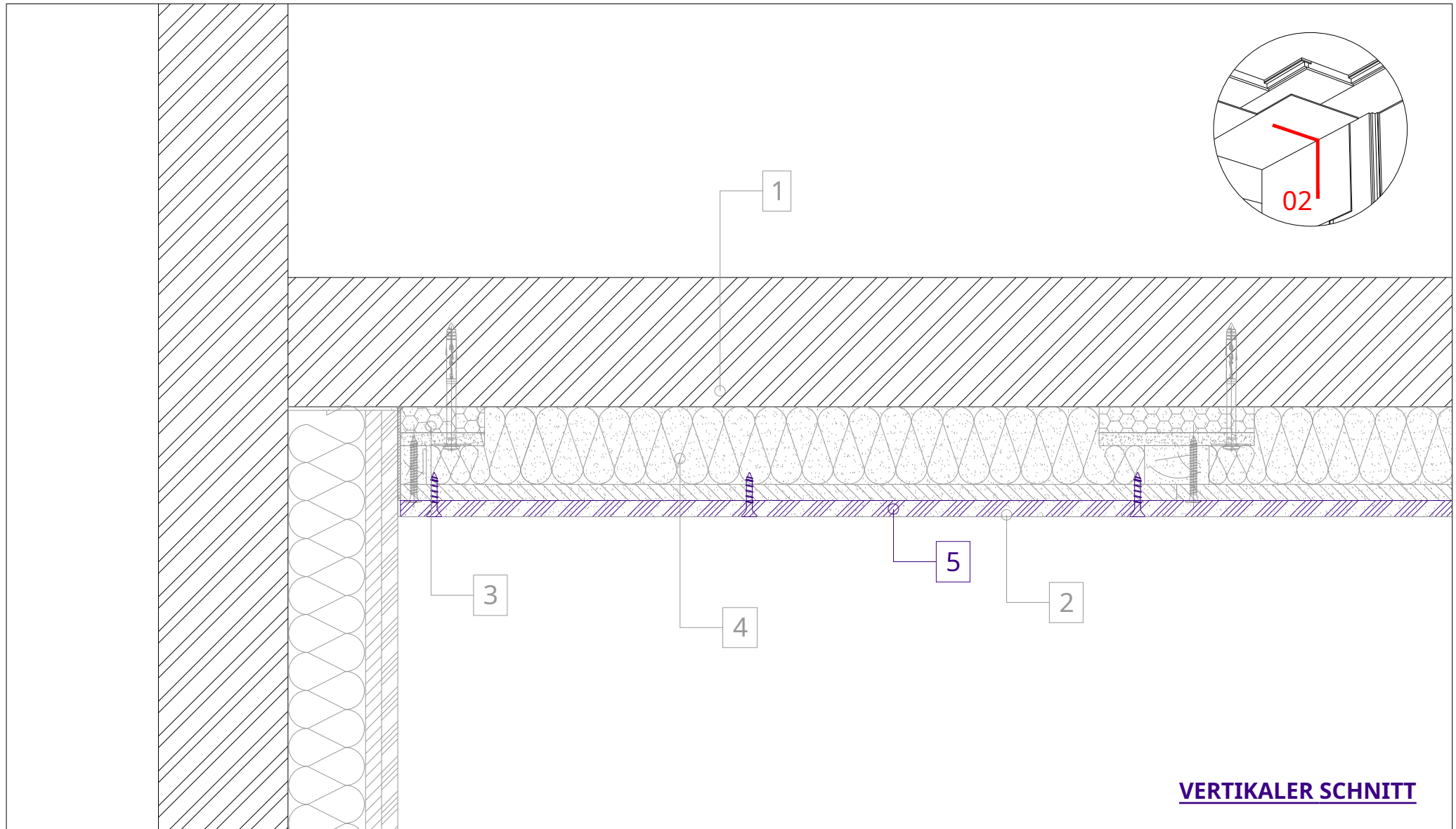




**VERTIKALER SCHNITT**

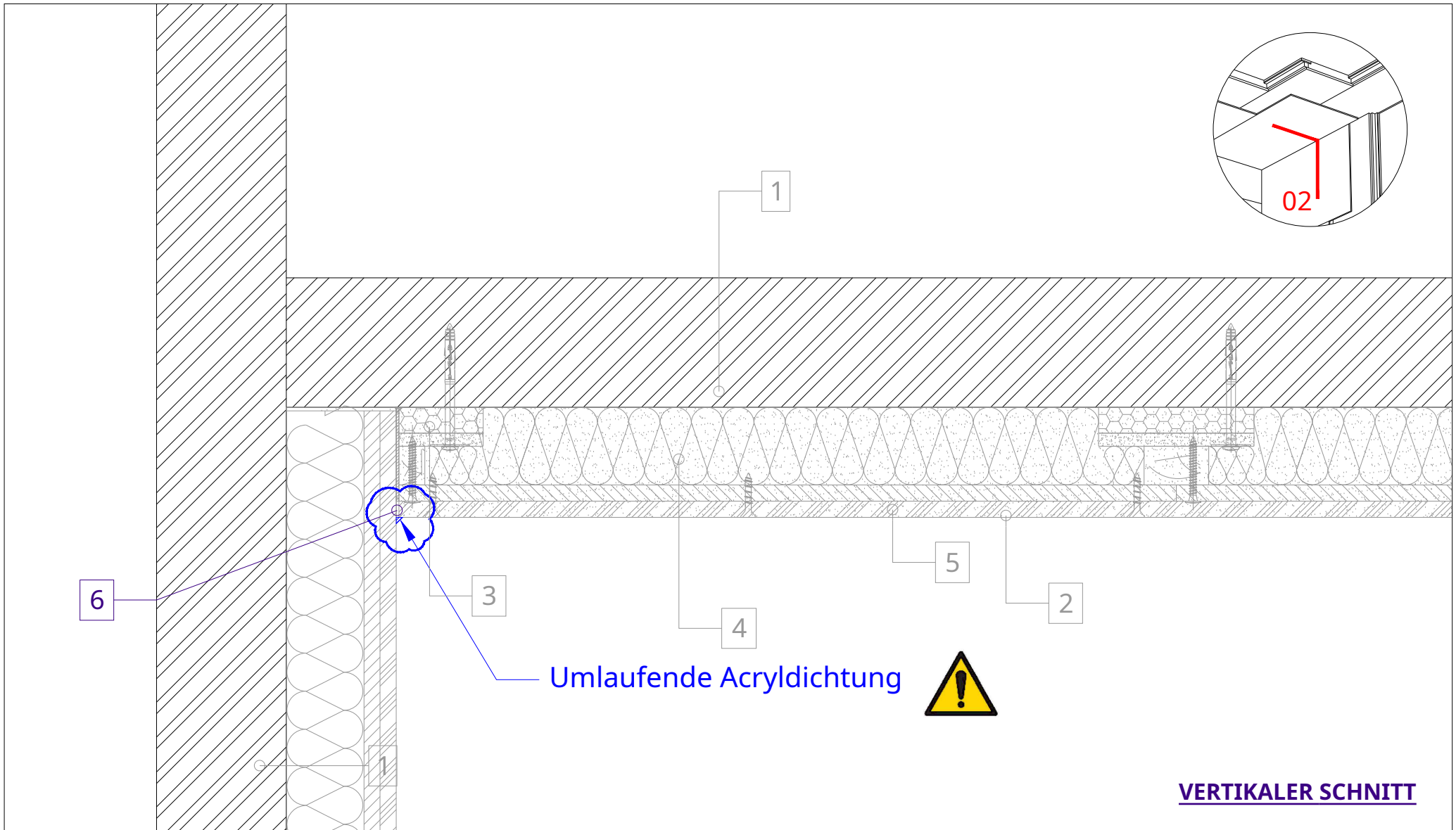
- 1. Tragkonstruktion: Holz, Beton usw.
- 2. Selbstklebender Entkopplungsstreifen
- 3. PHONOTECH RD Startregel (vertikal)

- 4. PHONOTECH PH Akustikplatten (600 x 1200 mm)
- 5. Gipskartonplatten (12,5 mm)
- 6. Umlaufende Acryldichtung



- 1. Tragkonstruktion: Holz, Beton usw.
- 2. Selbstklebender Entkopplungsstreifen
- 3. PHONOTECH RD Startregel (vertikal)

- 4. PHONOTECH PH Akustikplatten (600 x 1200 mm)
- 5. Gipskartonplatten (12,5 mm)
- 6. Umlaufende Acryldichtung



Umlaufende Acryldichtung



**VERTIKALER SCHNITT**

- 1. Tragkonstruktion: Holz, Beton usw.
- 2. Selbstklebender Entkopplungsstreifen
- 3. PHONOTECH RD Startregel (vertikal)

- 4. PHONOTECH PH Akustikplatten (600 x 1200 mm)
- 5. Gipskartonplatten (12,5 mm)
- 6. Umlaufende Acryldichtung